



Wie können Zuverlässigkeit und Genauigkeit der Gebärmutterhalskrebs-Vorsorge verbessert werden?

CINtec® PLUS ist ein klinisch erprobter Test, der klare Ergebnisse liefert und die Genauigkeit der Vorsorgeuntersuchung erhöht.

Mit diesem Test erhält Ihr Arzt genauere Informationen über möglicherweise vorhandene auffällige Zellen. Zwei verschiedene Biomarker, die in auffälligen Gebärmutterhalszellen gleichzeitig nachgewiesen werden können, geben Information über potenzielle Auffälligkeiten. Diese Biomarker kommen typischerweise in einer Gebärmutterhalszelle nur dann zusammen vor, wenn die Papillomviren eine Veränderung der betroffenen Zelle ausgelöst haben. Der CINtec® PLUS Test kann im selben Labor wie der Pap Test durchgeführt werden. Die Ergebnisse sollten gleichzeitig mit den Befunden des routinemäßigen Pap Tests vorliegen.

Die Vorteile von CINtec® PLUS

Mit diesem genaueren Test ist Ihr Arzt besser über Krebsvorstufen bei den auffälligen Zellen informiert und kann daher genaue und rechtzeitige Entscheidungen über eine mögliche Behandlung treffen.

CINtec® PLUS wurde in drei Studien mit über 30.000 Frauen getestet und hat ausgezeichnete Ergebnisse erzielt.



Worin besteht der Unterschied zwischen CINtec® PLUS und der Bestimmung einer Infektion mit Papillomviren?

Durch einen Test auf das humane Papillomvirus kann Ihr Arzt feststellen, ob Sie mit dem Virus infiziert sind. Eine Infektion bedeutet jedoch NICHT unbedingt, dass Sie auch einen auffälligen Zellbefund haben. Mit CINtec® PLUS kann dagegen festgestellt werden, ob sich bereits Zellen verändert haben.

Was bedeuten die Ergebnisse von CINtec® PLUS?

Negativer Befund

Bei einem negativen Befund wurden keine auffälligen Zellen gefunden und Sie nehmen einfach weiterhin an der routinemäßigen Vorsorge für Gebärmutterhalskrebs teil.

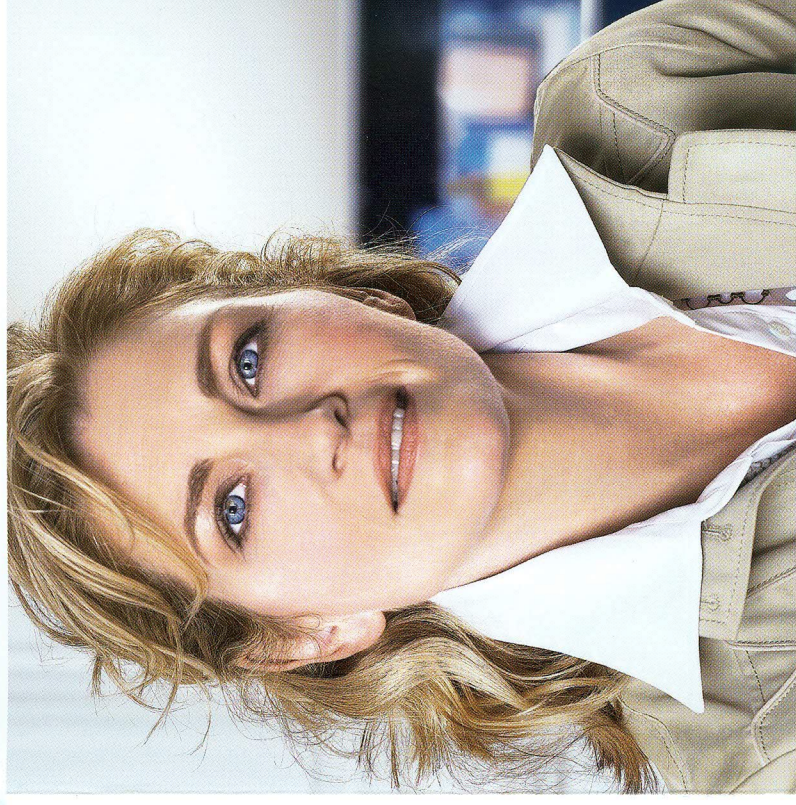
Positiver Befund

Ein positiver Befund bedeutet, dass potenziell auffällige Zellen gefunden wurden. Das heißt noch nicht, dass Sie Krebs haben. Ihr Arzt wird die Bedeutung des Befunds und die empfohlene Vorgehensweise mit Ihnen besprechen.

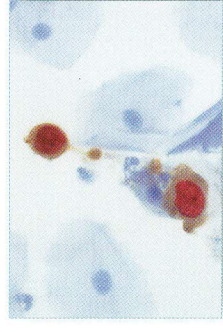
Was können Sie jetzt tun?

Ihr Arzt bietet CINtec® PLUS als zusätzliche Untersuchung in der Gebärmutterhalskrebs-Vorsorge an. Sprechen Sie mit Ihrem Arzt über eine Untersuchung mit CINtec® PLUS in Kombination mit dem Pap Test. Ihr Arzt wird Sie gern beraten und Ihre Fragen zu einer Verwendung von CINtec® PLUS in Verbindung mit dem Pap Test beantworten.

Patienteninformation zur Gebärmutterhalskrebs-Vorsorge



Ihre Gebärmutterhalskrebs-Vorsorge sollte so aussagekräftig wie möglich sein.



CINtec® PLUS
CYTOLOGY
CLARITY AND CONFIDENCE



mtm laboratories AG
Im Neuenheimer Feld 583 • D-69120 Heidelberg

www.cintec.info
www.mtmlabs.com

2010-953-021DE

